



# TRIGLAU<sup>®</sup>

Desde 1952



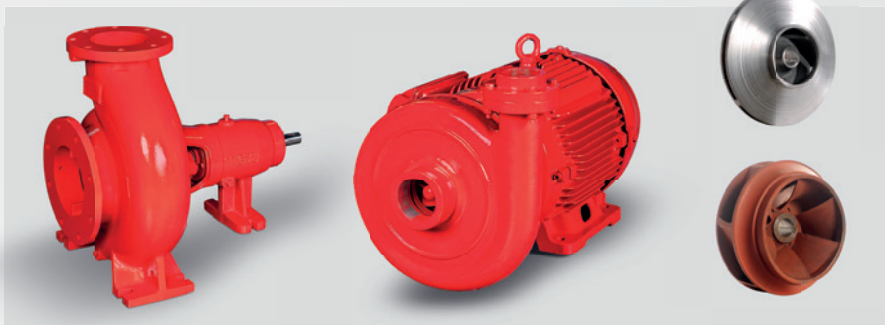
# Bombas e Motobombas

## Bombas e Motobombas

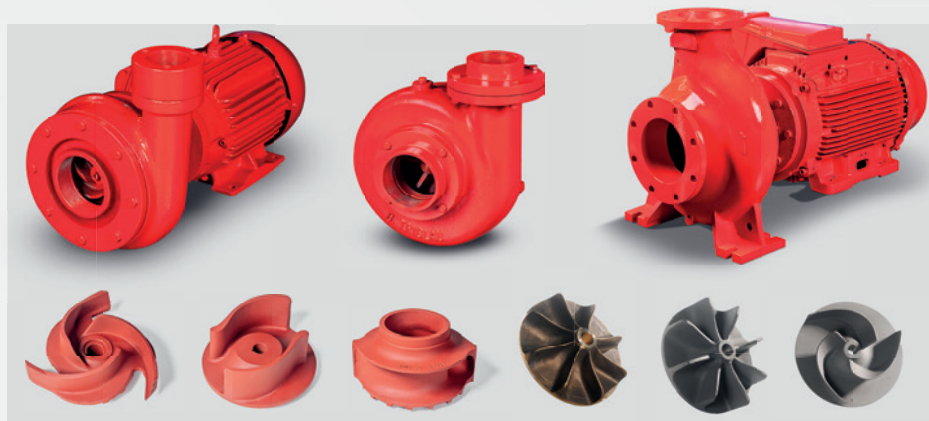
A Triglau dispõe de uma completa linha de bombas e motobombas para os mais diversos segmentos e aplicações, podendo ser fabricadas em materiais como ferro fundido, alumínio, bronze, aço inox e aço carbono.

- Água potável;
- Água salgada;
- Águas servidas (pluviais, contaminadas, esgotos, etc);
- Com sólidos em suspensão;
- Viscosos;
- Abrasivos;
- Corrosivos;
- Inflamáveis;
- Altas e baixas temperaturas;
- Drenagem e esgotamento;
- Pressurização de redes;
- Combate a incêndios;
- Formação de espuma a partir de LGE (líquido gerador de espuma);
- Transporte de combustíveis;
- Transporte de óleos;
- Transporte de gelo;
- Limpeza e higienização;
- Abastecimento.

## Bombas Rotor Fechado



## Bombas Rotor Semiaberto



## Bombas Submersíveis



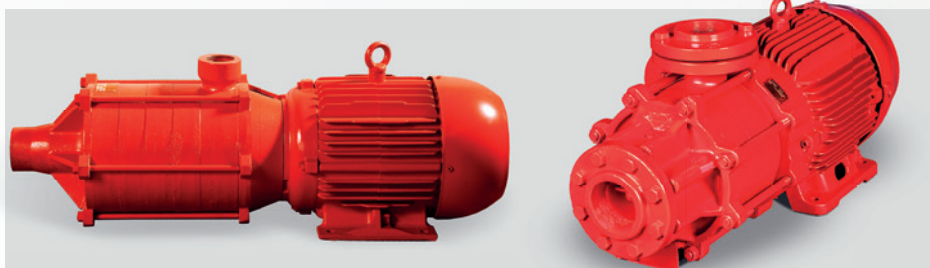
## Bombas de Engrenagem



## Bombas Verticais



## Bombas Multiestágio



# Peças e Manutenção Multimarcas

- Manutenção preventiva e corretiva de bombas multimarcas;
- Fornecimento de peças e componentes para bombas multimarcas.



# Usinagem CNC

## Torneamento CNC

- Dimensões máximas:  
Comprimento máximo: 2.000mm;  
Diâmetro de até 600mm.



## Fresamento em Centro de Usinagem

- Dimensões da mesa: 2.185mm x 813mm;
- Curso em X/Y/Z: 2.000mm/850mm/710mm;
- Usinagem em quarto eixo: 250mm (ex. usinagem de helicoides);
- Carga admissível sobre a mesa 1600 kg.



## Caldeiraria Leve

- Execução conforme amostra ou projeto;
- Corte plasma CNC: 3,0 x 2,0m x 25mm;
- Dobra de perfis: 6m x 12mm;
- Dobra de chapas: 6m x 2m x 12mm;
- Soldagem MIG/MAG/TIG.



# Prestação de Serviços

## Projetos

- PPCI - Projeto de Prevenção Contra Incêndios;
- Nacionalização de componentes e sistemas;
- Sistemas de bombeamento;
- Sistemas de pressurização de redes.

## Execução

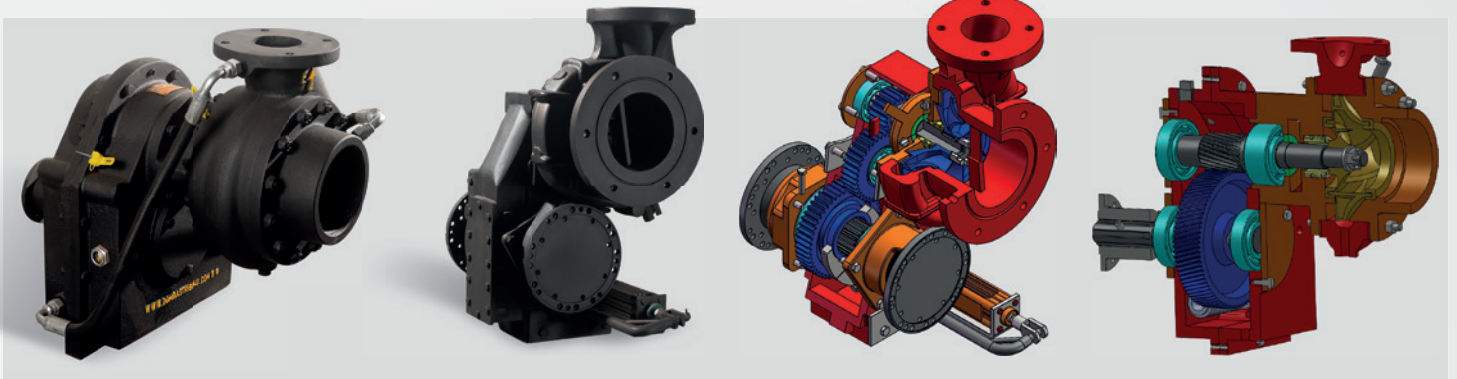
- Fabricação e recuperação de componentes especiais conforme amostra ou projeto (fundidos, usinados e caldeiraria leve);
- Instalação de redes de hidrantes e sprinklers;
- Montagens in-loco.



# Bombas Veiculares

Bombas veiculares para as mais variadas aplicações, como combate a incêndios, fornecimento de água e combustíveis, transporte de fluidos com sólidos em suspensão, irrigação e óleos.

Estas bombas podem ser configuradas com caixas multiplicadoras e para diversos acionamentos: tomada de força (PTO), caixa de transferência (Split Shaft), acoplamento direto e também em carretas rebocáveis.



# Bombas Segmento Naval

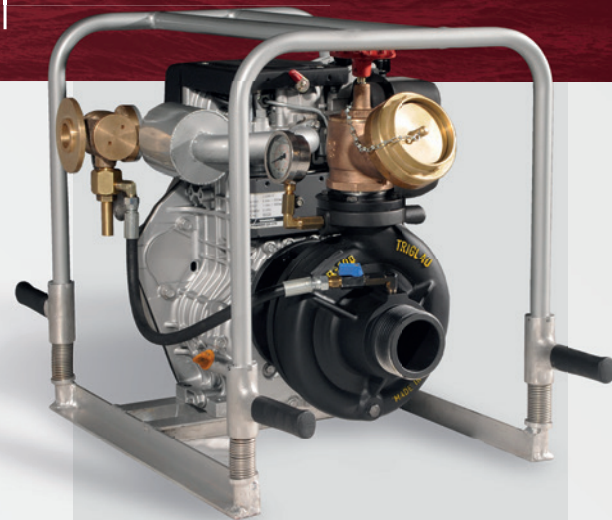
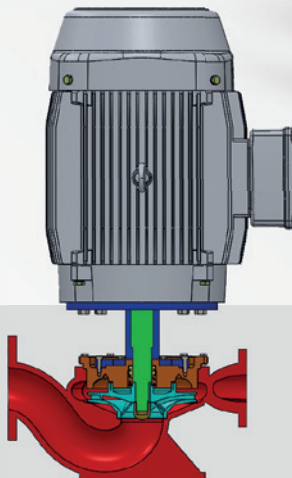
Produtos com dimensões e peso reduzidos, projetados para aplicações navais como combate a incêndios, pressurização de redes, esgotamento de porões e demais aplicações de bombeamento.

Estas bombas podem ser fabricadas em diversas ligas de alumínio, bronze e aço inoxidável. São produtos robustos, de fácil operação e manutenção, e longa vida útil.

Podem ser instaladas em condições de sucção positiva ou equipadas com dispositivos para escorva.

## Bombas "In Line"

Utilizadas em embarcações para a pressurização de redes com água doce ou salgada.



## Motobomba Portátil MB-100

Produto homologado pela Marinha do Brasil desde 2010 para combate a incêndios, formação de espuma com LGE, pressurização de redes e drenagem em embarcações.

Para mais informações, entre em contato conosco: [bombas@bombastriglau.com.br](mailto:bombas@bombastriglau.com.br) (49)3563-0677 ou (49)3563-0688



# Sistemas de Combate a Incêndio

- Casas de bombas;
- Pressurização e alimentação de redes hidráulicas;
- Pressurização e alimentação de redes de sprinklers;
- Painéis de força e comando;
- Potências instaladas de até 500CV;
- Projetos e soluções customizadas;
- Geração de espuma;
- Sistemas automáticos;
- Sistemas compactos e de fácil instalação;
- Acionamento elétrico, a combustão e hidráulico.

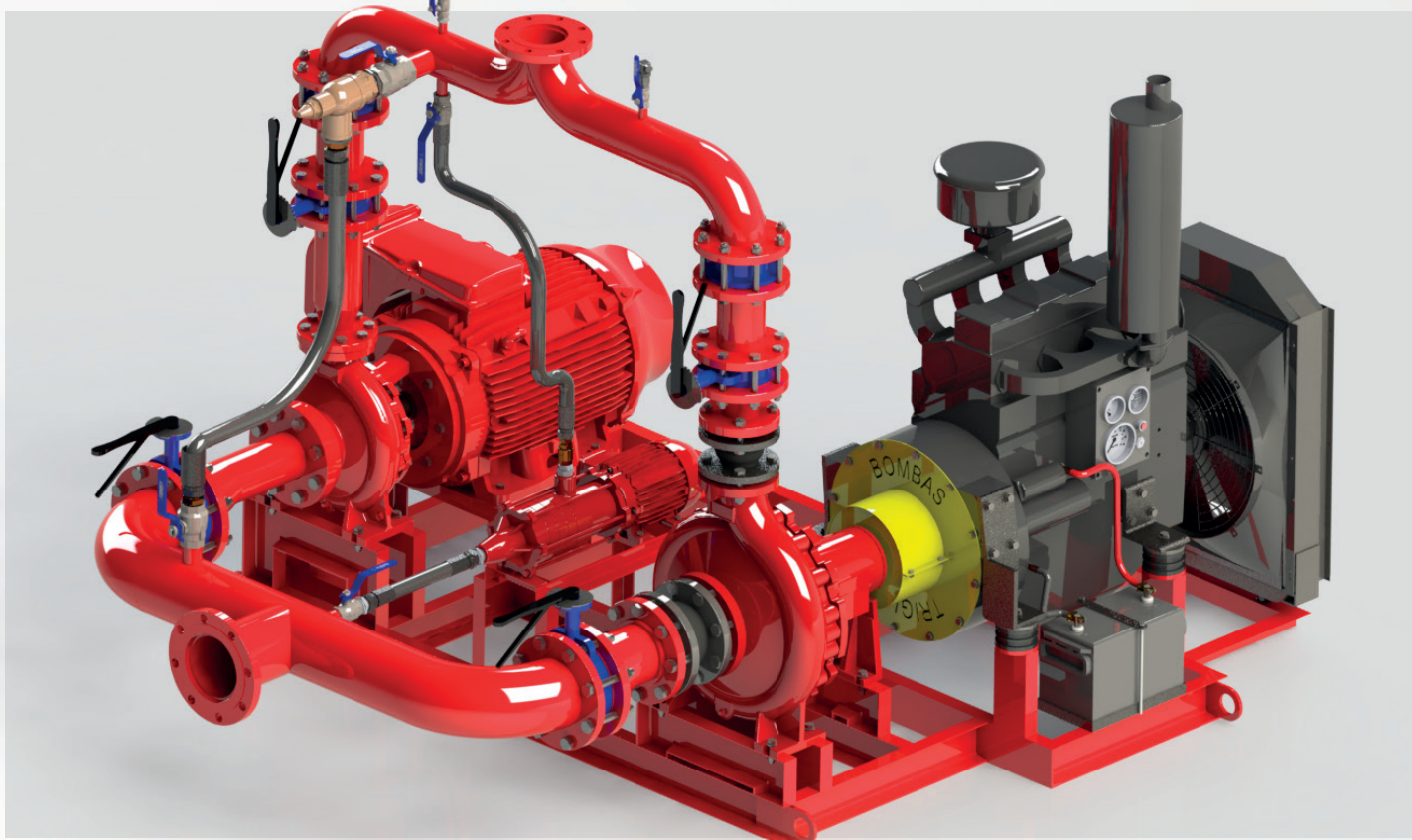


A Triglau® projeta e fornece sistemas automáticos contra incêndios customizados para cada cliente. Estes sistemas de bombeamento podem ser montados em skids sobre chassis rígidos ou em containers.

Projetados para instalação rápida e manutenção facilitada, equipados com sistemas auxiliares de refrigeração e aquecimento para garantir partidas a plena carga em baixas temperaturas e aumentar a vida útil do motor a combustão.

Os sistemas da Triglau® estão presentes nos mais diversos segmentos da indústria, entre eles: alimentícia, petrolífera, plantas industriais e comerciais, usinas de geração de energia, inclusive no setor nuclear.

São utilizadas marcas globais de motores, tais como: MWM, Cummins, Iveco, FPT, Mercedes Benz, VW e GMC.



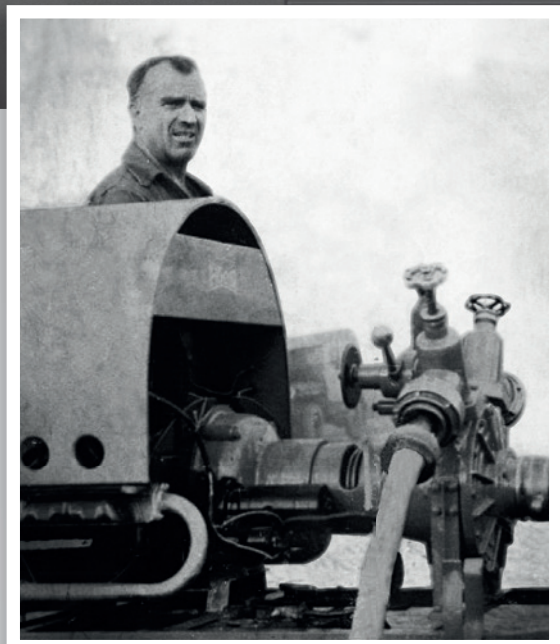


A Triglau® é uma empresa sólida e tradicional fundada em 1952 em Caçador (SC), possuindo mais de sessenta anos de experiência.

Fornecer bombas, peças de reposição e serviços técnicos de engenharia, fabricação, manutenção preventiva e corretiva em equipamentos de bombeamento para vários segmentos como alimentício, químico, construção, agrícola, combate a incêndios, mineração, inclusive para estaleiros e para as Forças Armadas.

Possui uma equipe de engenheiros e técnicos experientes que trabalham no desenvolvimento, fabricação, montagem e testes dos produtos a fim de garantir alta qualidade a preços competitivos, e com entrega rápida.

Está apta para oferecer manutenção e testes dos mais diferenciados tipos de bombas, serviços em máquinas convencionais e também comandadas numericamente por computadores (CNC), fabricando componentes como rotores, eixos, carcaças, mancais e todos os demais componentes necessários.



Av. Eng. Lourenço Faoro,  
nº 4.000 Caixa Postal 234  
CEP 89511-340  
Caçador . SC . Brasil

+55 49 3563.0688  
+55 49 3563.0677  
+55 49 3563.0937

+55 49 99959.0236

facebook.com/triglau

Bombas Triglau

bombas@bombastriglau.com.br

www.bombastriglau.com.br